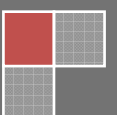


Nr. 1

# Skipstjórnarréttindi frístundafiskibáta

## Æfingapróf með svörum – nr. 1

Plato.is er vefur fyrir þá sem vilja kynna sér það sem Siglingastofnun Íslands gerir kröfu um að skipstjórnarmenn frístundafiskibáta við Ísland standi skil á. Vefurinn er gerður af Fræðslumiðstöð Vestfjarða í samstarfi við Siglingastofnun Íslands og starfandi bátaleigur. Hér eru nokkrar æfingaspurningar sem hægt er að nota til að kanna eigin þekkingu á efninu.



Könnun þessi samanstendur af 15 krossaspurningum, sem svara skal með því að setja **kross (X)** framan við besta svarið.

## Siglingareglur

### 1. Mynd hér til hliðar sýnir bát sem er:

- A) Stjórnlaus
- B) Á fiskveiðum
- C) Laus
- D) Við legufæri



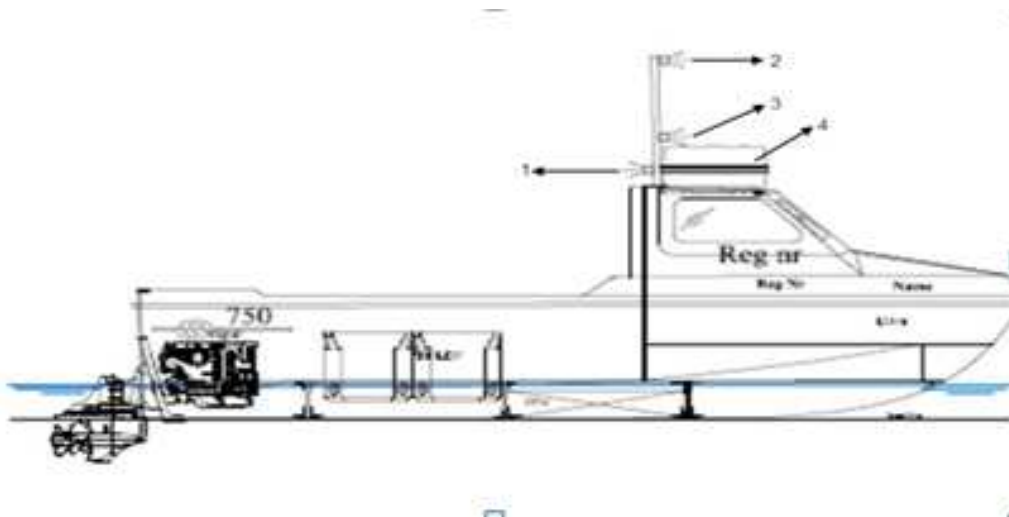
### 2. Hver ber ábyrgð á því að siglingareglum sé fylgt?

- A. Vélstjórinn
- B. Skipstjórinn
- C. Eigandi skipsins
- D. Skipstjóri og áhöfn



3. Á afstöðumyndinni hér að ofan eru tvö skip að mætast.

- A) A skal víkja fyrir B
- B) B víkur í bakborða
- C) A bakkar
- D) Bæði víkja til stjórnborða

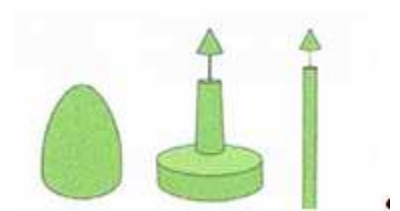


4. Á myndinni hér að ofan, hvaða ljós er númer 2?

- \_\_\_\_\_ A) Hliðarljós
- \_\_\_\_\_ B) Skutljós
- \_\_\_\_\_ C) Vinnuljós
- \_\_\_\_\_ D) Toppljós

**5. Hvað gefa þessi merki til kynna?**

- \_\_\_\_\_ A) Hliðarmerki á bakborða
- \_\_\_\_\_ B) Hliðarmerki á stjórnborða og bakborða
- \_\_\_\_\_ C) Hliðarmerki stjórnborða
- \_\_\_\_\_ D) Þarf ekki að taka tillit til þessa merkis



**Öryggismál**

**6. Rás 9 á talstöðunni er aðeins notuð til að:**

- \_\_\_\_\_ A) Tilkynna veiði
- \_\_\_\_\_ B) Tilkynna veðrið
- \_\_\_\_\_ C) Tilkynna úr og í höfn
- \_\_\_\_\_ D) Tilkynna um óhapp eða slys

**7. Rás 16 á talstöðinni er aðeins notuð til að:**

\_\_\_ A) Tilkynna um óhapp eða slys

\_\_\_ B) Tilkynna veiði

\_\_\_ C) Tilkynna staðarákvörðun

\_\_\_ D) Tilkynna úr og í höfn

**8. Eigin þyngd skips er:**

\_\_\_ A) Þyngd með afla

\_\_\_ B) Þyngd með áhöfn

\_\_\_ C) Þyngd á tómu skipi

\_\_\_ D) Þyngd með veiðarfærum

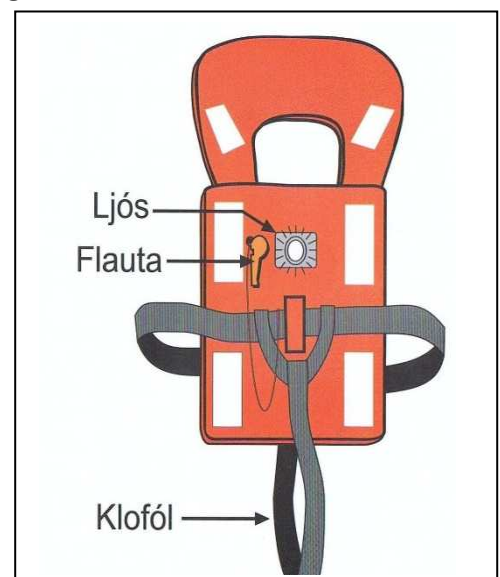
**9. Klofól á björgunarbelti er nauðsynleg til að:**

\_\_\_ A) Gera beltið sterkara

\_\_\_ B) Gera beltið handhægra

\_\_\_ C) Halda beltinu á sínum stað

\_\_\_ D) Halda beltinu að líkamanum



**10. Hvað er Mayday í talstöð, flugeldar og blys, merkjafáninn N.C.?**

- \_\_\_ A) Alþjóða neyðarmerki í hafsnauð
- \_\_\_ B) Venjulegar merkjasendingar til að vekja athygli
- \_\_\_ C) Alþjóðleg merki til samskipta á milli skipa sem flytja hættulegan farm
- \_\_\_ D) Alþjóðlegar merkjasendingar milli olúskipa

**Siglingafræði**

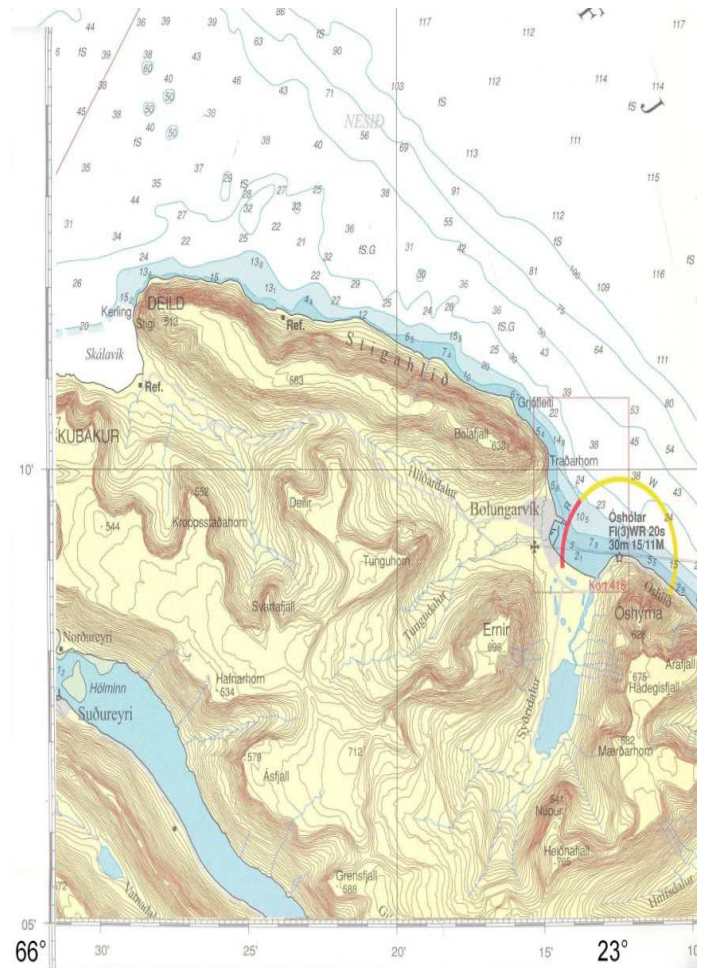
**11. Þetta tæki er:**

- \_\_\_ A) Kompás
- \_\_\_ B) Staðsetningartæki
- \_\_\_ C) Plotter
- \_\_\_ D) Plotter og dýptarmælir



## 12. Kvarðin á kortinu er til að mæla:

- A) Gráður og mínútur
- B) Dýpi
- C) Stærðina á kortinu
- D) Stefnu í kortinu

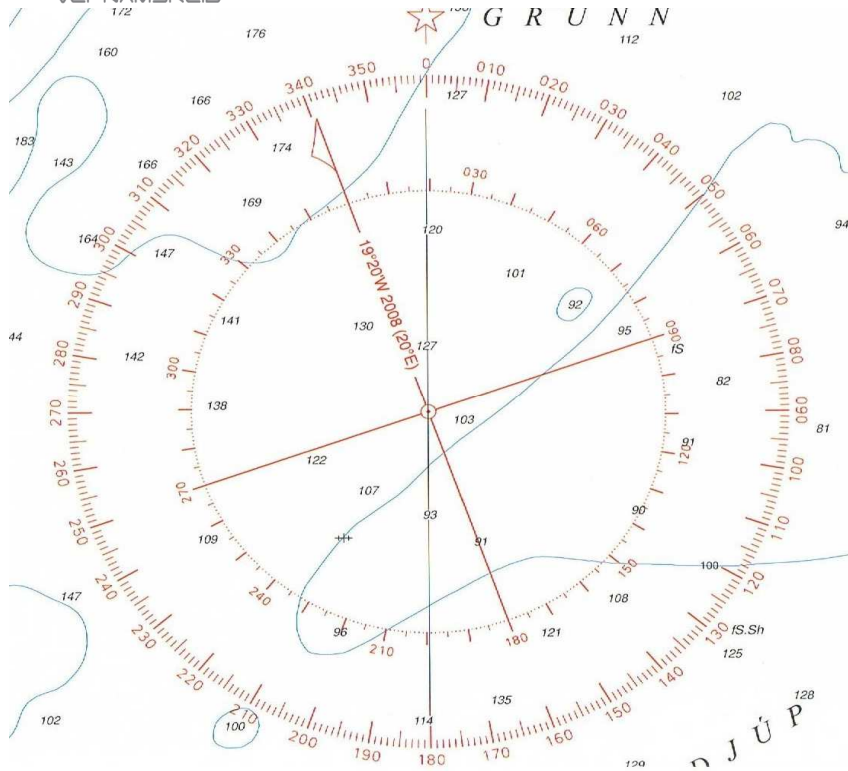




**13. Óshólabúi er merktur FI(3)WR 20s í sjókorti. Það þýðir að:**

- A) Vitinn sýni 3 liti, sem blikka á 20 sekúndna fresti
- B) Vitinn sýni 2 liti, hvítt og rautt, sem blikka á 20 sekúndna fresti
- C) Hvert ljósmerki logi í 3 sekúndur og skipti á þriggja sekúndna fresti
- D) Vitinn sýni 3 liti, hvítt, rautt og grænt, sem blikka á 20 sekúndna fresti





**14. Á Vestfjarðamiðum er misvísun um það bil:**

- \_\_\_ A) 10,2° vestlæg  
 \_\_\_ B) 10,2° austlæg  
 \_\_\_ C) 19,2° vestlæg  
 \_\_\_ D) 19,2° austlæg

**15. Ef sigld er rétt stefna 180° og misvísun er austlæg 15°, Þá er kompásstefna:**

- \_\_\_ A) 165°  
 \_\_\_ B) 185°  
 \_\_\_ C) 195°  
 \_\_\_ D) 205°

**Rétt svör:**

1) B

2) D

3) D

4) D

5) C

6) C

7) A

8) C

9) C

10) A

11) D

12) A

13) B

14) C

15) A